

Technická správa

stavby „Rekonštrukcia nevyužívaného objektu na klubovňu seniorov v obci Malé Chyndice“

Investor : Obec Malé Chyndice

Jedná sa o jestvujúcu stavbu z ocelevej konštrukcie, časť obmurovanej a časť opláštenej ocel. plechom, s ocelovými priehradovými nosníkmi, prestrešenej ACZ vlnovkou. Nad niektorými miestnosťami bol strop s heraklitu na drevenej nosnej konštrukcii. Tento strop je spadnutý s dôvodu zhnitého nosného dreven. systému. Aj pôvodný rozvod elektroinštalácie na ocelových roštoch je v týchto miestnostiach nefunkčný, rozobraní -vytrhaní .Tento objekt pôvodne slúžil ako sklad pre poľnohospodárske družstvo a po rekonštrukcii môže slúžiť na rôzne účely, nakoľko veľkosť plochy skladu sa dá po jednotlivých etapách upraviť na rôzne využitie pre OÚ. Zatiaľ sa však jedná o úpravu časti skladu pre účely seniorov a to ,klubovne s kuchynkou a relaxačno-oddychovú klubovňu, WC muži, WC ženy a vstupnej chodby , ktorá môže slúžiť ako šatník. Táto časť budovy po jej úprave a rekonštrukcii môže slúžiť ako klubovne s drobnými stav. úpravami .

1. Zemné práce: Jedná sa o výkopy pre vodovodnú a kanalizačnú prípojku s napojením na jestvujúce siete ,ktoré sú pri objekte ako i zemné práce pre vytvorenie bezbariérového prístupu ku vchodu do budovy.
3. Zvislé a kompl. konštr.: Je potrebné v priestore klubovne vybudovať komín , a zamurovať jednotlivé otvory ako i vymurovať priečky na vytvorenie miest. pre WC.
5. Komunikácie: Jedná sa o podklady a časť zo zámkovej dlažby prístupového bezbariérového chodníka pre vstup do budovy.
6. Úpravy povrchov, podlahy osadenie: Treba opraviť a vykonať nové omietky ako i poter podláh v jednotlivých miestnostiach, dodať a osadiť zárubne do WC.
9. Ostatné konštr. a práce -búranie: Na prístupovej komunikácii je potrebné dodať a osadiť obrubníky, postaviť lešenie pre vnútorné a vonkajšie omietky s opravou omietok a náterom fasády, búracími prácami pre zväčšenie a úpravu otvorov s odstránením - odvozom stavebnej sute a jej poplatkom.
711. Izolácia proti vode a vlhkosti: Jedná sa o izoláciu podláh proti vlhkosti.
713. Izolácie tepelné : Jedná sa o tepelnú izoláciu podláh polystyrénovými doskami a stropu minerálnou izoláciou.
722. Zdravotechnika -vnút. vodovod +kanalizácia: Jedná sa o dodávku a montáž zdravotníckej vodoinštalácie a kanalizácie pre WC muži a WC ženy.

725. Zdravotechnika zriaďovacie predmety: Jedná sa o montáž a dodávku umývadiel, WC mís, pisoára, el ohrievačov na teplú vodu.

735. Ústredné vykurovanie -vykurov. telesá: Jedná sa o dodávku a montáž kotla na pevné palivo s napojením na nový komín a rozvodom tepla.

762. Konštrukcie tesárske: Dodávka a montáž dotknutej časti strechy krokiev ako i dreveného podhľadu /stropu s OSB dosák/ nad klubovňami .

764. Konštrukcie klampiarske: Demontáže skorodovaných klampiarskych prvkov a úprava z nových klampiarskych žľabov, zvodov.

765. Konštrukcie -krytiny tvrdé: Dodávka s montážou strešnej fólie a uchytením pod novú tvarovanú plechovú krytinu. Demontáž a uskladnenie ACZ krytiny v dotknutej časti strechy /likvidáciu a uskladnenie materiálu, ktorá obsahuje azbest môže vykonať len osoba alebo organizácia, ktorá má oprávnenie na túto činnosť podľa zákona č.79/2015 Z.z. o odpadoch/.

766. Konštrukcie stolárske: Dodávka a osadenie plastových okien s vnútornými žalúziami okien, vonkajšími a vnútornými parapetami okien ,vchodovými plastovými dverami a s drevenými dverami do WC.

767. Konštrukcie doplnkové kovové: Montáž a dodávka novej tvarovanej oceľovej krytiny so spojovacím materiálom, striedky nad vchodové dvere.

771. Podlahy z dlaždíc: Nové podlahy jednotlivých miestnosti z dlažby.

781. Dokončievacie práce a obklady: Obklady vo WC a pri umývadle.

783. Dokončievacie práce -nátery: Nátery oc. zárubní a dreveného podhľadu.

784. Dokončievacie práce -malby: Malba stien jednotlivých miestnosti.

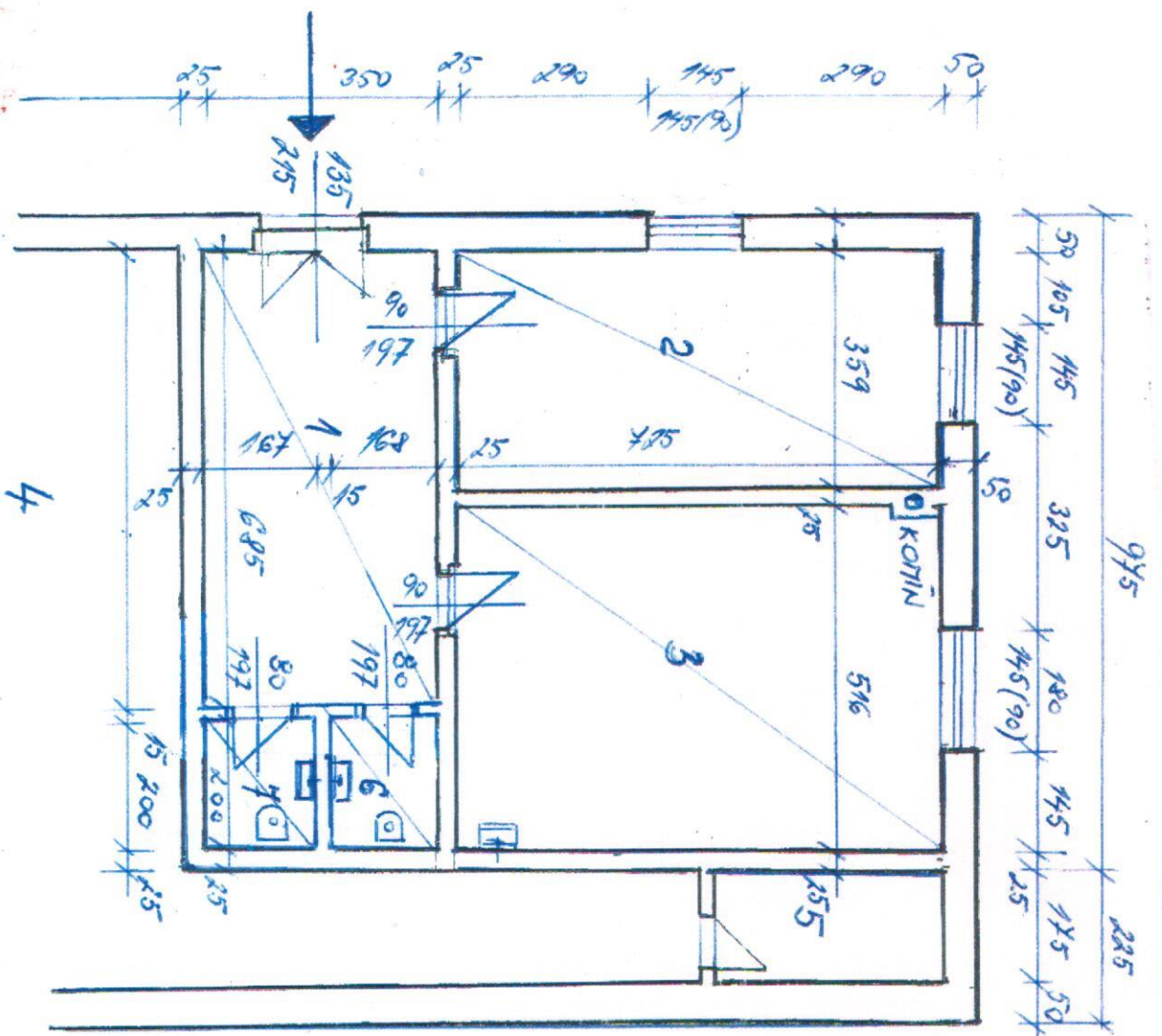
21-M Elektromontáže –bleskozvod -el. prípojka: Rozvody elektroinštalácie s kompletážou vč.RS, rozvodu bleskozvodu vč.RS, vzdušnej elektrickej prípojky vč.RS.

VRN06. Zariadenie objektu po ukončení: Požiarna ochrana, dodávka a osadenie hasiacich prístrojov.

Klubovňa s kuchynkou: Stoly, lavice, stoličky, skrinky, sedačka, vešiaky, kuch. linka a pod.

Relaxačno - oddychová klubovňa: stacionárne bicykle, steppery, ping -pong. stôl, žinenky a pod.

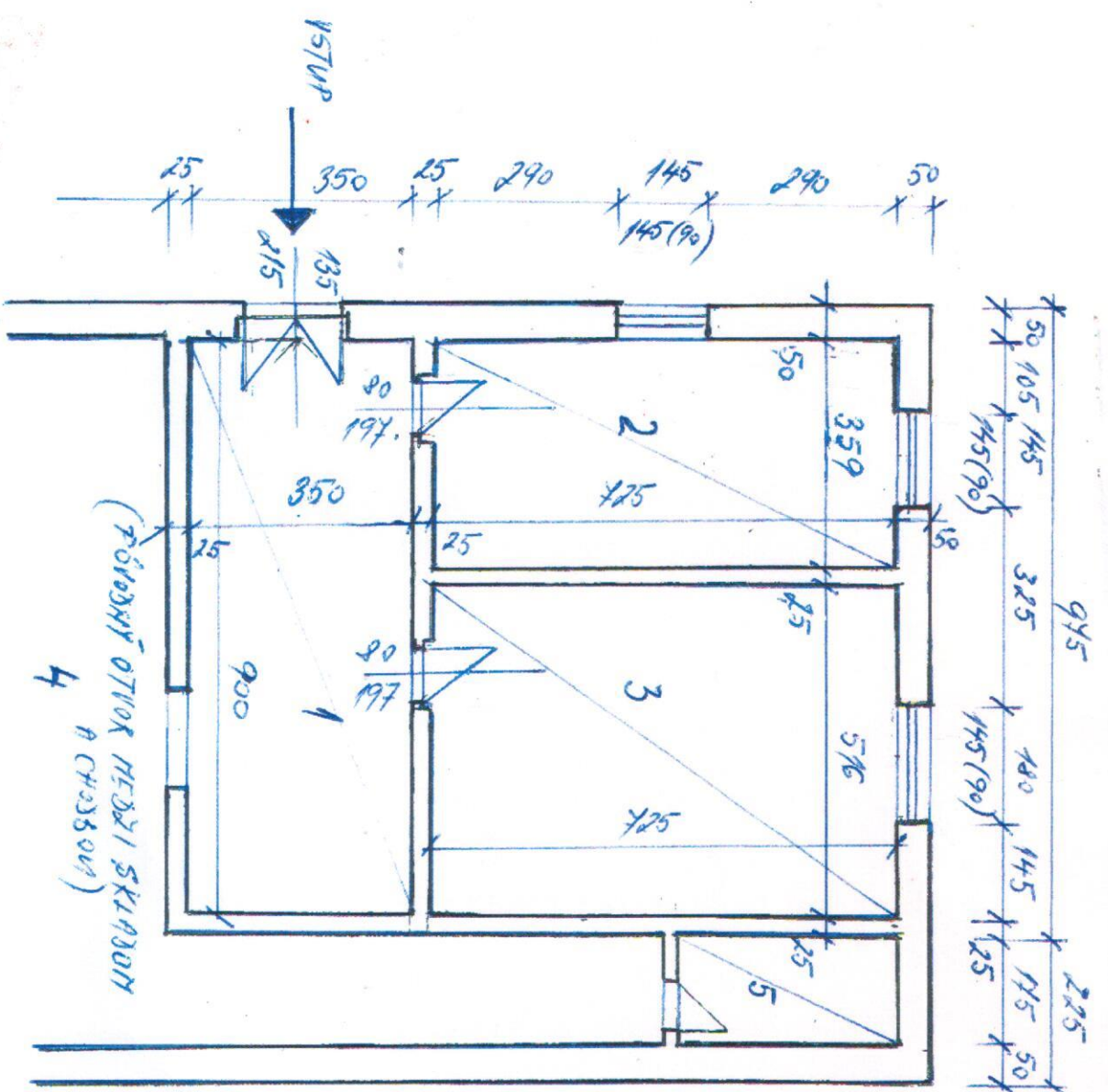
Malé Chyndice 2.6.2020



PŮDORYS - NOVÝ STAV

- 1. VSTUPNÁ CHODBA 24M²
- 2. KLUBOVNÁ RELAX. ODYCHOVÁ 267M²
- 3. KLUBOVNÁ S KUCHYNKOU 3740M²
- 4. SKLAD PŮVODNÝ
- 5. SKLAD PŮVODNÝ
- 6. WC 7021 3,36 M²
- 7. WC ŽENY 3,34 M²

MĚST. 1,2,3,6,7
 NOVÝ STROP OŠB. DOŠKY
 NA VÝŠEVĚ 10 VÝŠKA ŽELEZY
 OD PŮDORYS



ПОВОДНЫС ПОВОДНЫ СТУП

- 1 = ЧОСБОВА 31,50 М²
- 2 = СКАРПОН 20,00 М²
- 3 = СКАРПОН 37,40 М²
- 4 = СКАРПОН ПОДЪЕМ. КИРПИЧНАЯ ПОВ. (ЧЕРНИКАЛИ ПОВ.)
- 5 = СКАРПОН

МЕСТ. 1, 2, 3, 5
 ПОВОДНЕ СТУП НЕРАКАЛИ НА
 ДЕРЕВЯННІ КОНСТ. ПРИБЛИЖИТЬ
 А ЗУБЧАТЫХІТЕНІ.